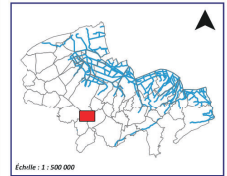


GUINES (3)



Échelle : 1 : 500 000

- Éléments généraux**
- Cours d'eau
  - Limites communales
  - Limites amont du bassin versant

**Carographie des phénomènes historiques**

**Empise des zones inondées par des phénomènes historiques**

- Novembre 2009
- Zones inondées constatées datées (ZIC)
- doute sur la fiabilité de l'empise représentée
- Août 2006
- reconstruite

**Secteurs inondés** Pour un secteur inondé deux fois ou plus, la ligne est en pointillés orange :  
 - Novembre 2009 plus elle est épaisse, plus le secteur est inondé fréquemment  
 - Juin 2007 Les dates des événements sont précises dans l'identifiant  
 - Décembre 2006  
 - Août 2006  
 - Autre événement

- Nature de l'information**
- R: Reprise de crue
  - T: Témoignage
  - ? : Données peu fiables

**Événements majeurs**

- Novembre 2012
- Novembre 2009
- Juin 2007
- Décembre 2006
- Août 2006

**Cas particuliers**  
 Visualisation des repères topographiques  
 Répartition des X repères superposés sur le service affiché autour

Position réelle des données topographiques  
 Exemple de 4 données

**Autres événements**

- Date précisée dans l'identifiant
- \* : Reprise du phénomène non précisée
- : Débordement



Liberté • Égalité • Fraternité

RÉPUBLIQUE FRANÇAISE

Système de coordonnées : Lambert 93 (RGF93)  
 Projection : Lambert conique conforme  
 Source: DGI-cadastre mis à jour 02/2014

0 75 150 m